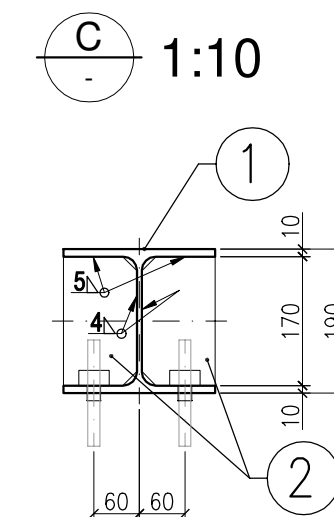
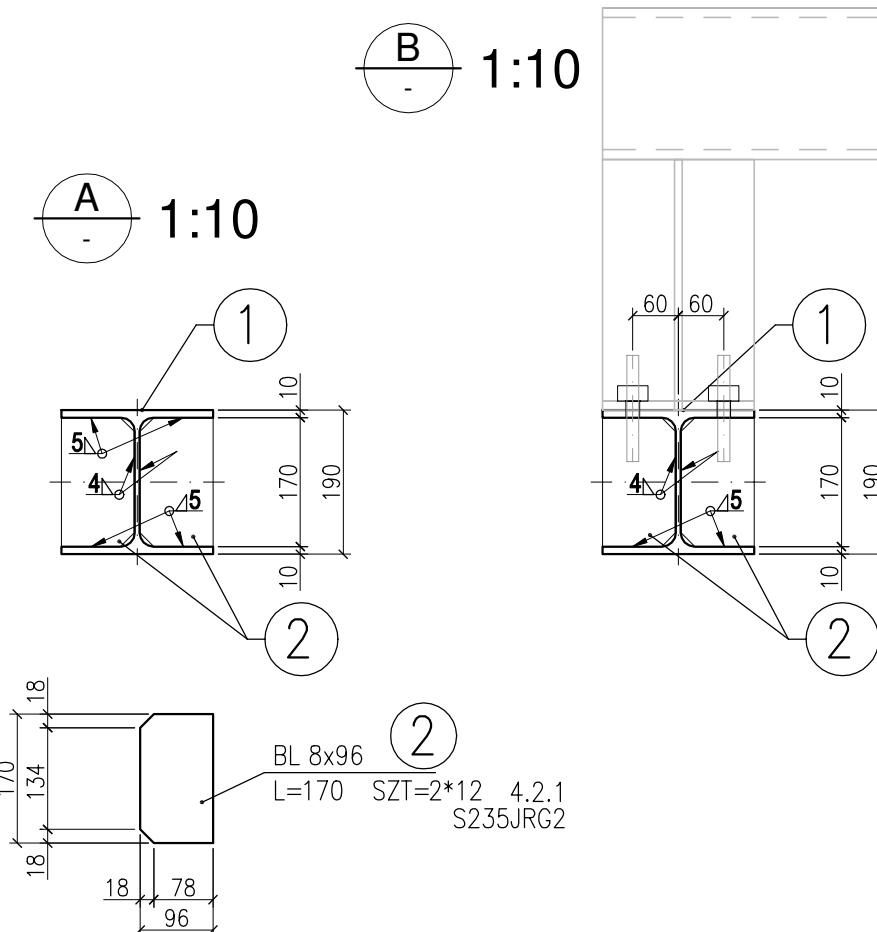
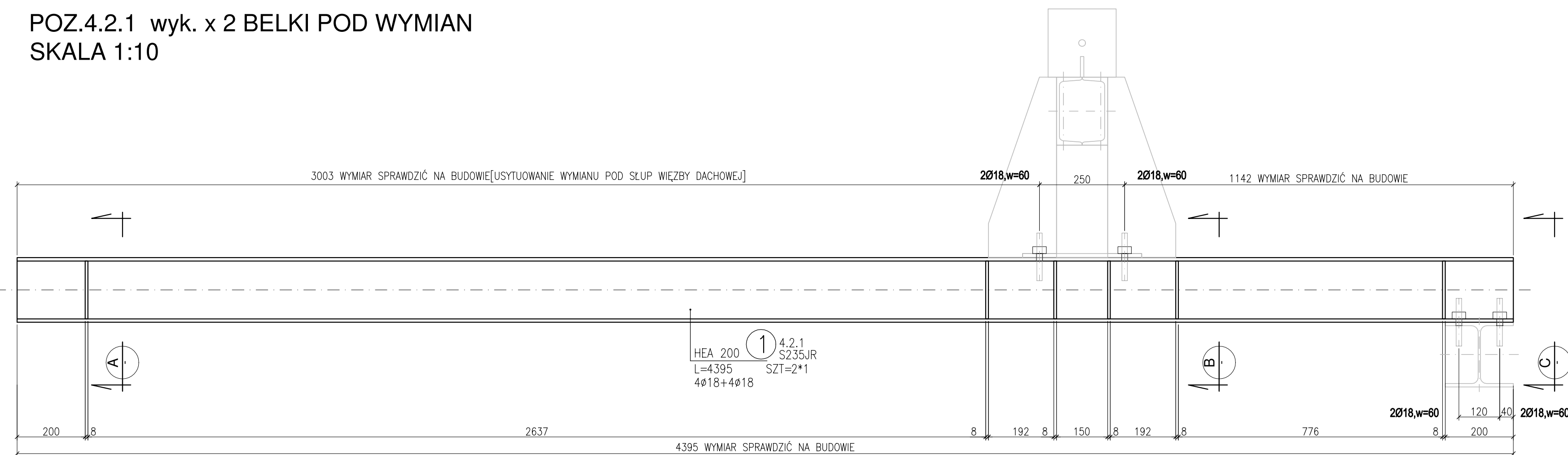
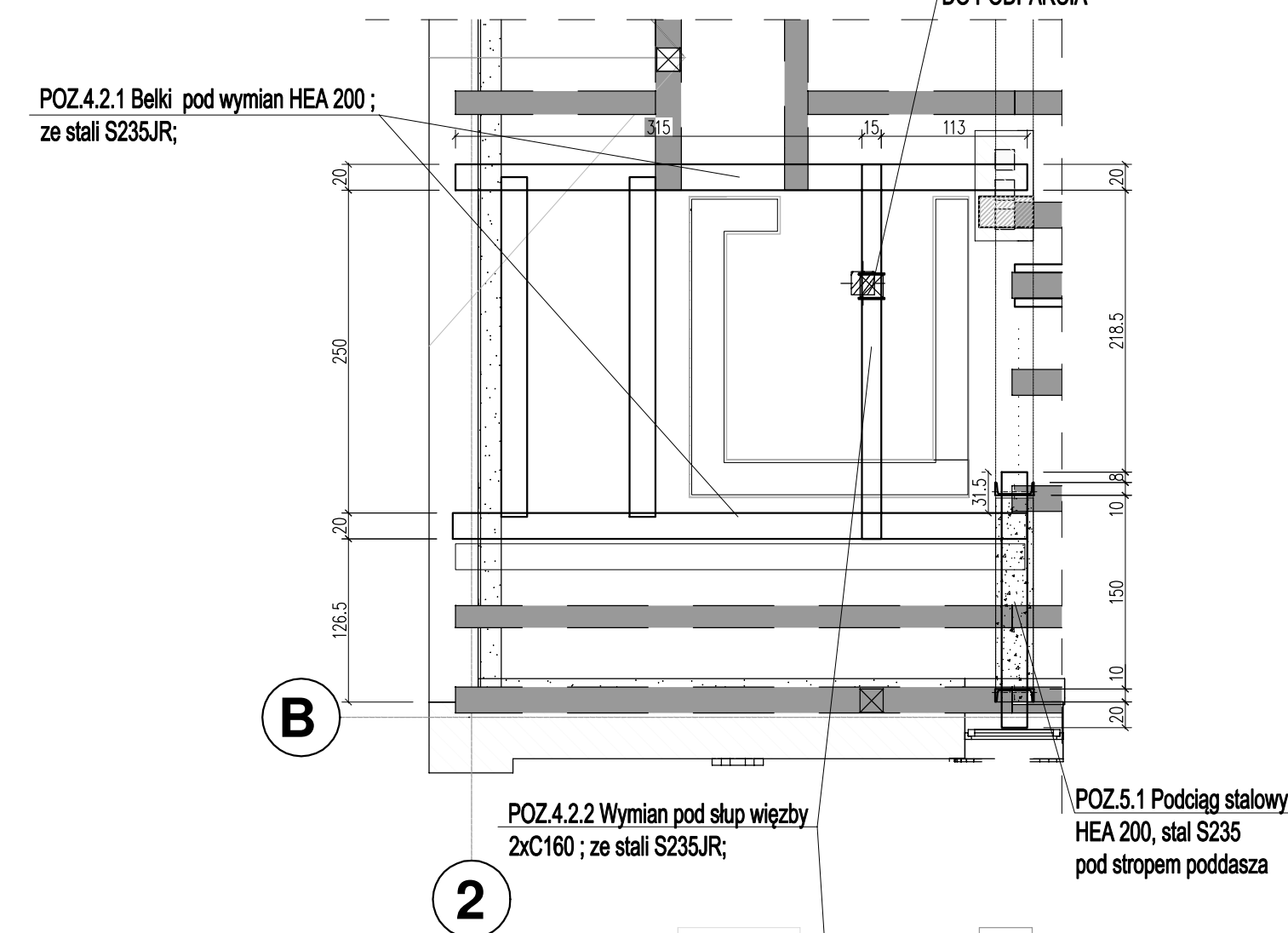


POZ.4.2.1 wyk. x 2 BELKI POD WYMIAN
SKALA 1:10



SCHEMAT MONTAŻOWY WYMIAN POD SŁUP WIĘZBY - RZUT
SKALA 1:50

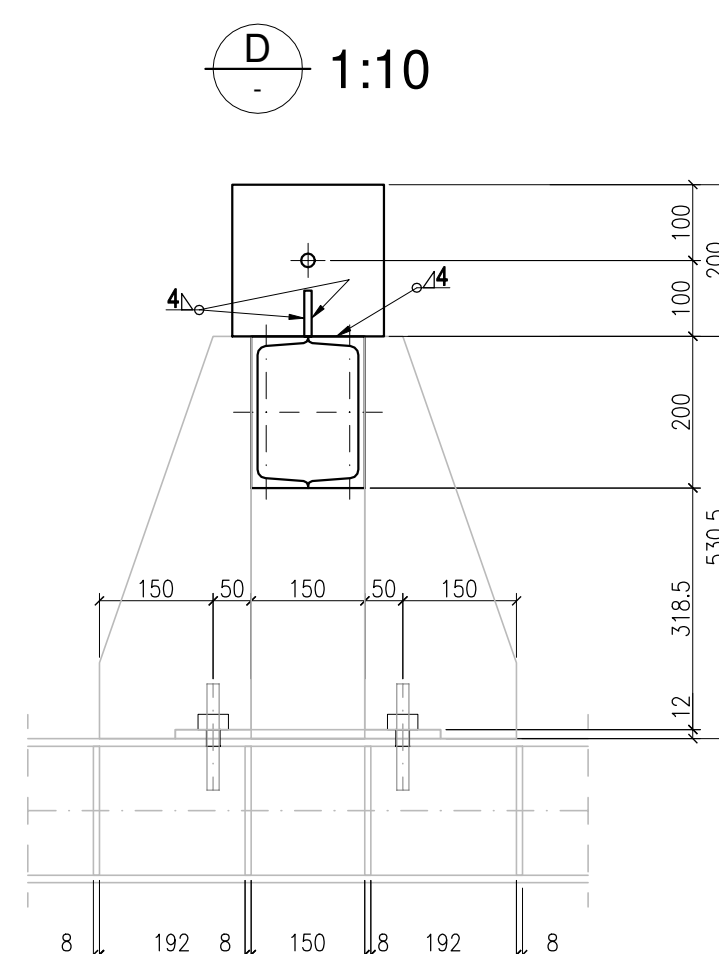
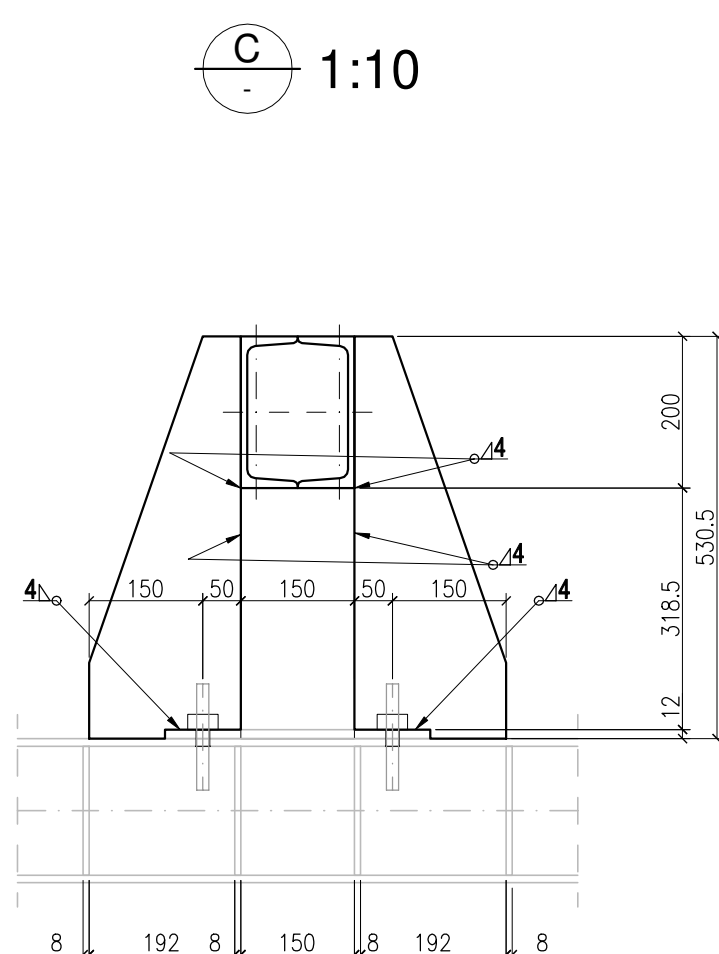
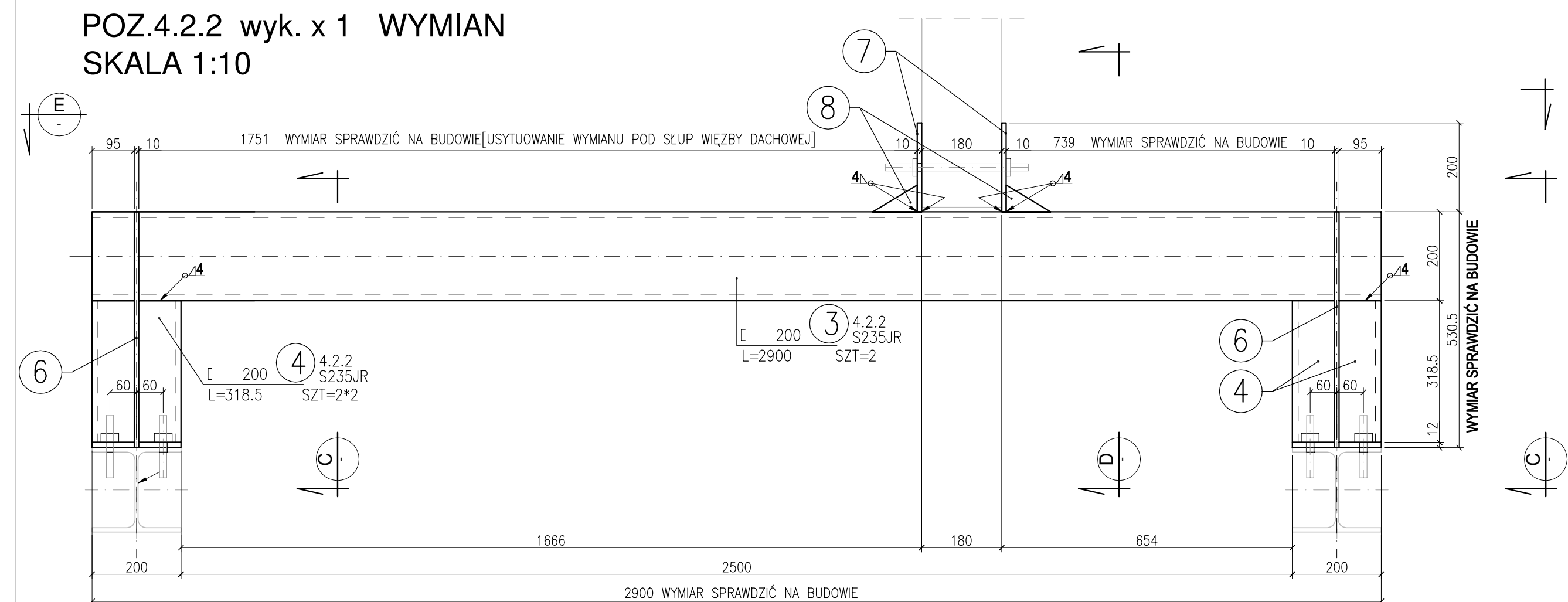


UWAGI !!!

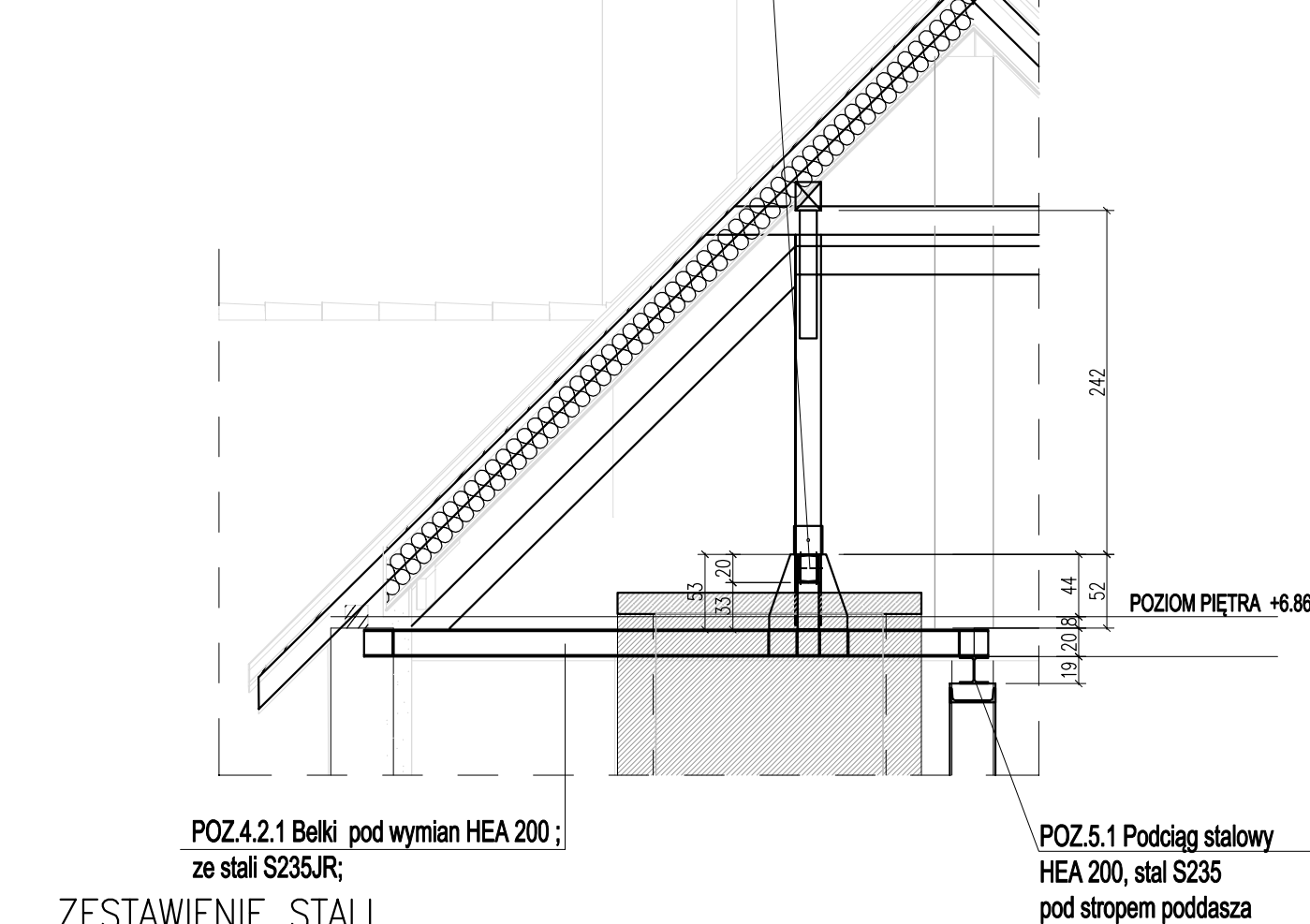
- WSZYSTKIE WYMIARY, PRZED ZAMÓWIENIEM I WYKONANIEM ELEMENTÓW NALEŻY SPRAWDZIĆ I POTWIERDZIĆ NA BUDOWIE. OTWORY SPASOWAĆ Z ISTNIEJĄCYM SŁUPEM WIĘZBYDACH.
- PRZYSTĄPIENIE DO ROBÓT ROZBIÓRKOWYCH (WYKUC) JEST MOŻLIWE OPIERO PO OCENIE STANU KONSTRUKCJI MUROWEJ PRZEZ KIEROWNIKA BUDOWY LUB INSPEKTORA ORAZ ZAWIADOMIENIU PROJEKTANTA KONSTRUKCJI
- ETAPY PRAC:
W POZIOMIE ISTNIEJĄCEGO STROPU UŁOŻYĆ PROJEKTOWANE BELKI STALOWE HEA200 OBEJMUJĄCE NADSZYBIE. BELKI OPIERAJĄ SIĘ NA ŚCIANACH NOŚNYCH I NA RAMIE STALOWEJ POZ.5.1. NA POŁOŻONYCH BELKACH NALEŻY PROSTOPADLE ZAMONTOWAĆ BELKĘ-RAMĘ Z CIOWNIKÓW 2XC200. RAMĘ NALEŻY TAK UŁOŻYĆ BY PASOWAŁA POD OPARCIE SŁUPA WIĘZBY DACHOWEJ.

STAL ZABEZPIECZENIE PPOŻ S235JR R15 PRZEZ MALOWANIE
KONSTRUKCJĘ ZABEZPIECZYĆ ANTYKOROZYJNIE KAT. KOROZYJNOŚCI WG PN-EN ISO 12944-2: C2 OCZEKIWANA TRWAŁOŚĆ - DŁUGA.

POZ.4.2.2 wyk. x 1 WYMIAN
SKALA 1:10

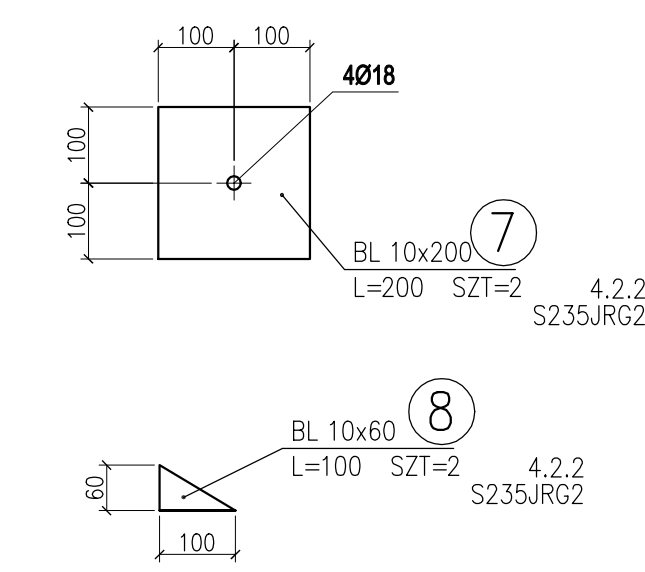
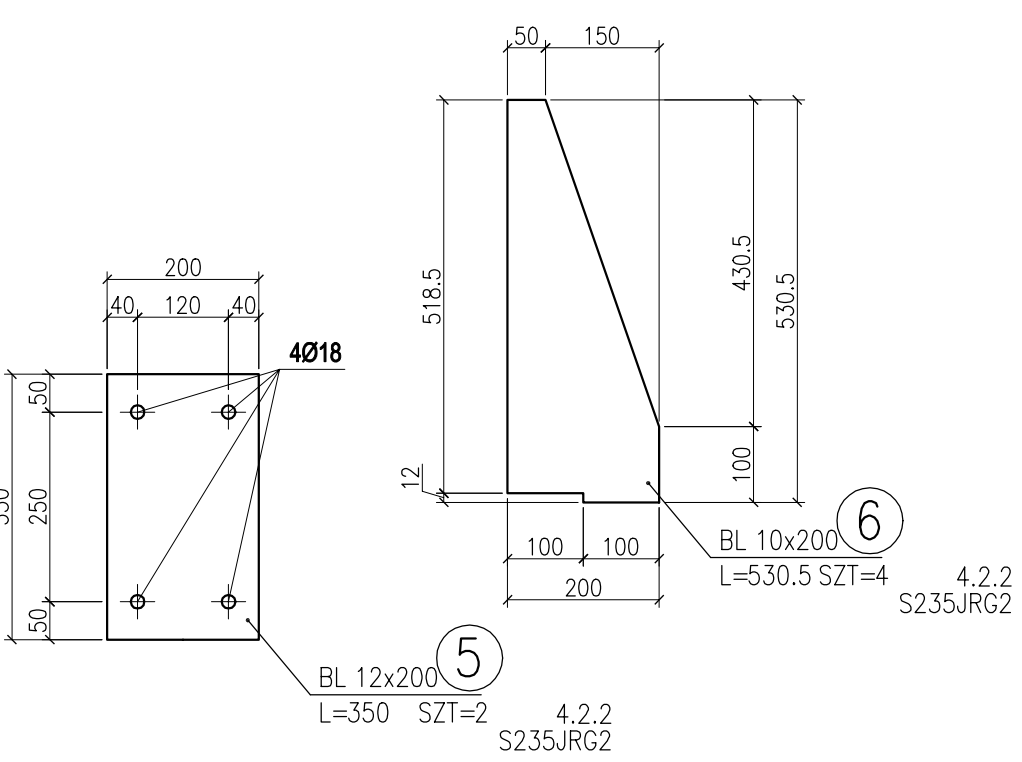
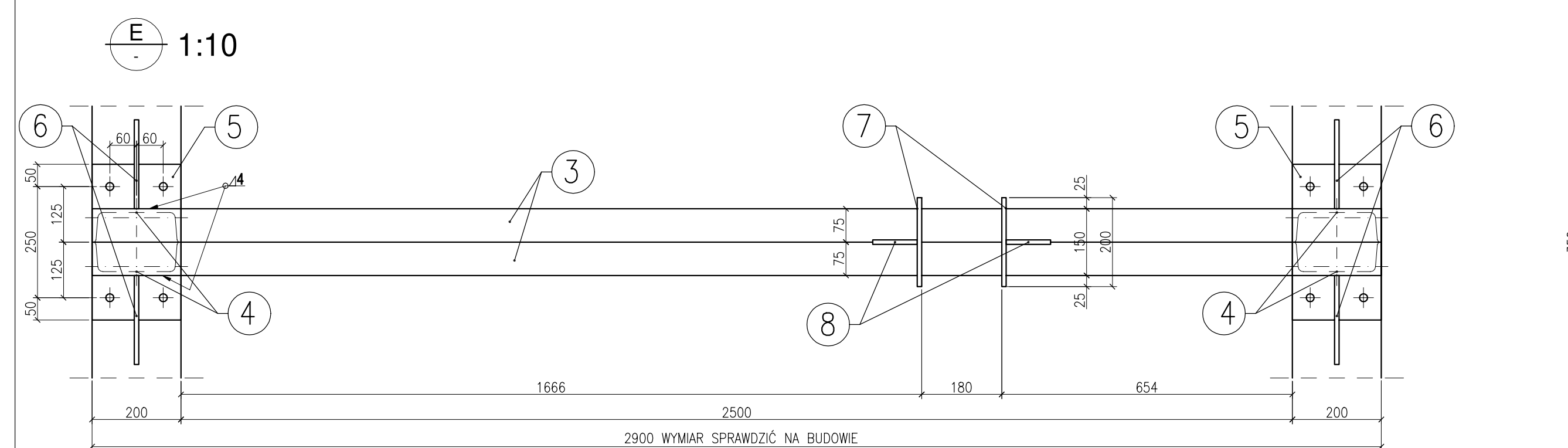


SCHEMAT MONTAŻOWY - PRZEKRÓJ
SKALA 1:50



KLASA STALI: S235
DO SPAWANIA KONSTRUKCJI ZE STALI NISKOEWŁOCZYCH S135 (S235JRG2) ELEKTRODY EA 146 LUB EB 146 wg PN 88/M-69433
UWAGA!
WSZYSTKIE NIEOZNACZONE SPOINY WYKONAĆ JAKO PACHWINOWE O GRUBOŚCI a=0.7g (g-GRUBOŚĆ CIENSZEGO ELEMENTU). W PRZYPADKU SPOIN OBUSTRONNYCH STOSOWAĆ SPOINY PACHWINOWE O GRUBOŚCI a=0.5g (g-GRUBOŚĆ ELEMENTU SPAWANEGO OBUSTRONNIE).
UWAGA!
ZABEZPIECZENIE ANTYKOROZYJNE ELEMENTÓW STALOWYCH KATEGORIA KOROZYJNOŚCI ŚRODOWISKA C3 wg PN-EN ISO 12944-5 GRUBOŚĆ POWŁOK ALKALIDOWYCH WYNOŚI min 120 mm. BELKI STALOWE MALOWAĆ PODKŁADEM EPOKSYDOWYM W WARSZTACIE. PRZED MALOWANIEM NALEŻY ELEMENTY STALOWE OCZYŚCIĆ. STOPIEŃ PRZYGOTOWANIA POWIERZCHNI SA 2 1/2 WG. ISO 8501-02. PO ZAMONTOWANIU KONSTRUKCJI NALEŻY POMALOWAĆ ELEMENTY STALOWE W MIEJSCACH UBYTKÓW I RYS SPOWODOWANYCH MONTAŻEM. KOLORYSTYKA WG PROJEKTU ARCHITEKTONICZNEGO

E 1:10



ZESTAWIENIE STALI

POZ.	NR ELEMENTU	NAZWA ELEMENTU	DŁUGOŚĆ [mm]	GATUNEK STALI	LICZBA SZTUK		DŁ. RAZEM [m]	MASA JEDN [kg/m]	MASA 1 ELEM [kg]	MASA RAZEM [kg]	POLE RAZEM [m ²]	
					SZTUK	POZ RAZEM						
4.2.1	1	HEA 200	4395	S235JR	2	1	8.79	42.30	185.91	371.82	9.99	
	2	BL 8x96	170	S235JRG2	24	1	4.08	6.03	1.02	24.60	0.85	
MASA 1 SZT. ELEMENTU WYSYKOWEGO [kg]: 396.42												
4.2.2	3	E 200	2900	S235JR	2	1	5.80	25.30	73.37	146.74	3.83	
	4	E 200	319	S235JR	4	1	1.28	25.30	8.07	32.28	0.84	
	5	BL 12x200	350	S235JRG2	2	1	0.70	18.84	6.59	13.19	0.30	
	6	BL 10x200	531	S235JRG2	4	1	2.12	15.70	8.34	33.35	0.89	
	7	BL 10x200	200	S235JRG2	2	1	0.40	15.70	3.14	6.28	0.17	
	8	BL 10x60	100	S235JRG2	2	1	0.20	4.71	0.47	0.94	0.03	
	MASA 1 SZT. ELEMENTU WYSYKOWEGO [kg]: 232.78											
	OGÓLEM											
										629.2	16.9	
NADDATEK NA SPOINY: 2%										12.58	0.34	
NADDATEK NA ELEM. DODATK.: 2%										12.58	0.34	
RAZEM:										654.36	17.58	

ms studio
monika szczepłowska fabryczna 10 64-200 wolsztyn +4 85 01 54 72 0 2

PROJEKT przebudowy i zmiany sposobu użytkowania budynku gospodarczo-mieszkalnego na budynek usługowy z częścią biurową na dz nr ewid.78/1 w Winnej Górze

nazwa rysunku: **KONSTRUKCJA STALOWA WYMIAN POD SŁUP WIĘZBY** projekt techniczny
skala: 1:10

branża: KONSTRUKCJA
projektanci: mgr inż. Joanna Sobolewska
sprawdzający: mgr inż. Szymon Mindykowski
uprawnienia: nr WKP0064POK06
nr WKP0052POK06
podpis:
data: 12.2021
nr rys.: K09